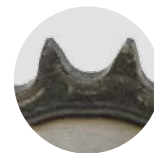
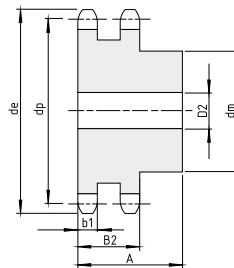
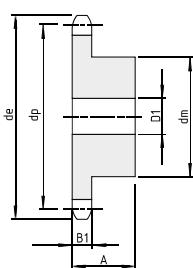
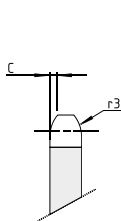


# Koła łańcuchowe

Koła łańcuchowe z piastą i utwardzonymi zębami dla łańcucha rolkowego

DIN 8187 - ISO / R 606



Materiał: stal C45			1"1/4 x 3/4"					podziałka 31,75 mm		B1	B2	b1	C	r3
								18,5	54,6	18,2	3,5	32		
Z	de	dp	1-rzędowe 20B-1					2-rzędowe 20B-2						
			kod	dm	D1	A	[kg]	kod	dm	D2	A	[kg]		
8	96,00	82,96	P0815H	53	20	40	0,85	P0857H	53	20	75	1,58		
9	106,50	92,84	P0816H	63	20	40	1,19	P0858H	63	20	75	2,19		
10	117,00	102,74	P0817H	70	20	40	1,51	P0859H	70	20	75	2,85		
11	127,00	112,68	P0818H	77	20	45	2,04	P0860H	80	20	80	3,72		
12	137,00	122,68	P0819H	88	20	45	2,58	P0861H	90	20	80	4,66		
13	147,50	132,65	P0820H	98	20	45	3,15	P0862H	100	20	80	5,70		
14	157,60	142,68	P0821H	108	20	45	3,78	P0863H	110	20	80	6,84		
15	167,70	152,72	P0822H	118	20	45	4,47	P0864H	120	20	80	8,08		
16	177,70	162,75	P0823H	120	25	50	5,25	P0865H	120	25	80	8,90		
17	187,70	172,78	P0824H	120	25	50	5,61	P0866H	120	25	80	9,92		
18	197,80	182,85	P0825H	120	25	50	6,00	P0867H	*120	25	80	11,00		
19	207,90	192,91	P0826H	120	25	50	6,40	P0868H	*120	25	80	12,16		
20	217,90	202,98	P0827H	120	25	50	6,84	P0869H	*120	25	80	13,38		
21	228,00	213,04	P0828H	140	25	55	8,79	P0870H	*140	25	80	15,49		
22	238,10	223,11	P0829H	140	25	55	9,27	P0871H	*140	25	80	16,86		
23	248,20	233,17	P0830H	140	25	55	9,77	P0872H	*140	25	80	18,29		
24	258,30	243,23	P0831H	140	25	55	10,30	P0873H	*140	25	80	19,79		
25	268,40	253,33	P0832H	140	25	55	10,85	P0874H	*140	25	80	21,36		
26	278,40	263,40	P0833H	*150	25	55	12,07	P0875H	*150	25	80	23,45		
27	288,50	273,48	P0834H	*150	25	55	12,67	P0876H	*150	25	80	25,15		
28	298,50	283,56	P0835H	*150	25	55	13,29	P0877H	*150	25	80	26,93		
30	318,70	303,75	P0837H	*150	25	55	14,60	P0879H	*150	25	80	30,69		
32	338,90	323,91	P0839H	*150	25	55	16,00	P0881H	*150	25	80	34,72		
34	359,10	344,10	P0841H	*150	25	55	17,49	P0882H	*150	25	80	39,03		
35	369,20	354,20	P0842H	*150	25	55	18,27	P0883H	*150	25	80	41,28		
36	379,20	364,30	P0843H	*150	25	55	19,08	P0884H	*150	30	80	43,61		
38	399,40	384,49	P0845H	*150	25	55	20,76	P0885H	*150	30	80	48,46		
40	419,60	404,66	P0847H	*150	25	55	22,53	P0886H	*150	30	80	53,60		

\*Spawana piasta.